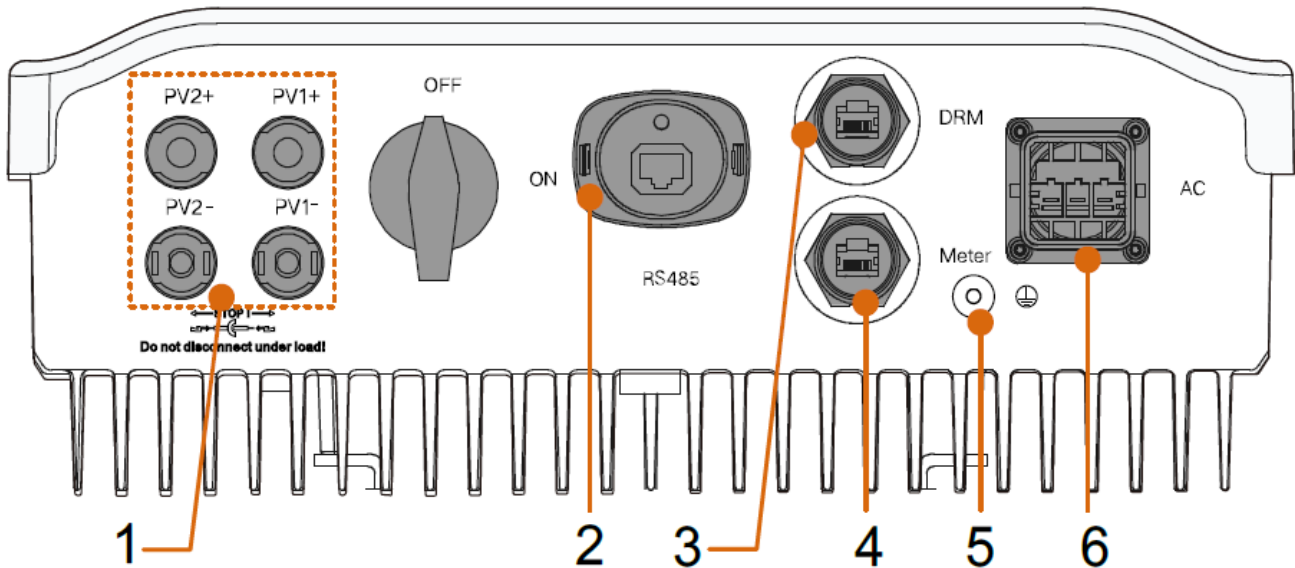


FAST GUIDE PER INVERTER MONOFASE

Il presente documento ha il solo scopo di aiutare l'installatore nelle operazioni indispensabili alla messa in servizio degli inverter monofase SG-S/SG-D e non si sostituisce in alcun modo ai manuali di prodotto.

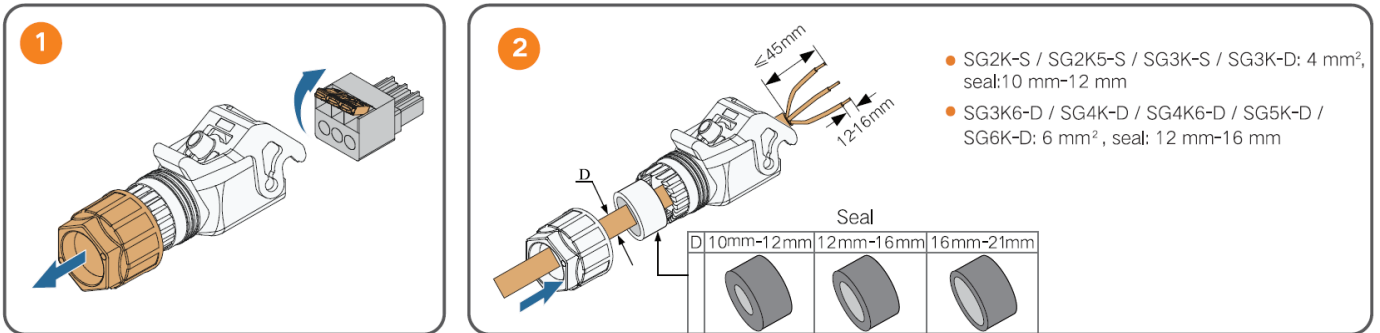
VISIONE D'INSIEME DELL'INVERTER MONOFASE



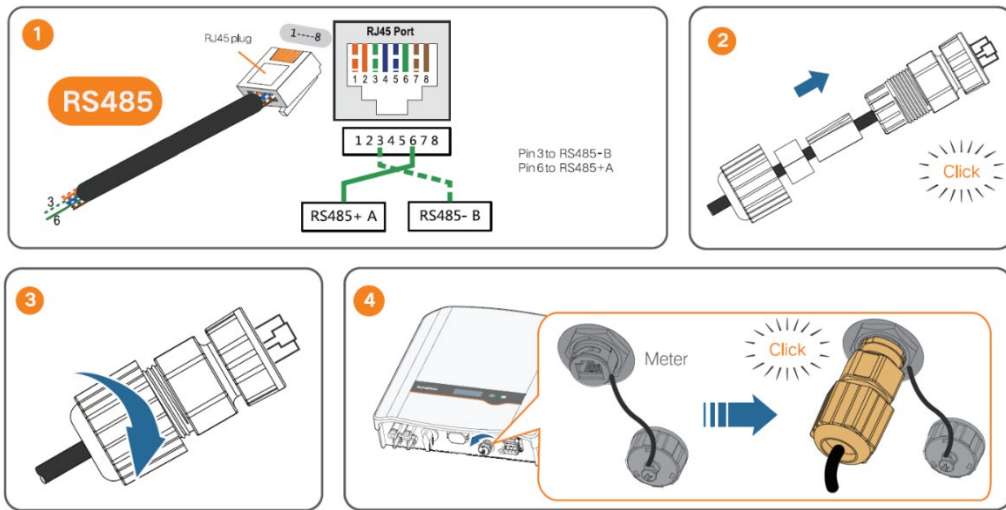
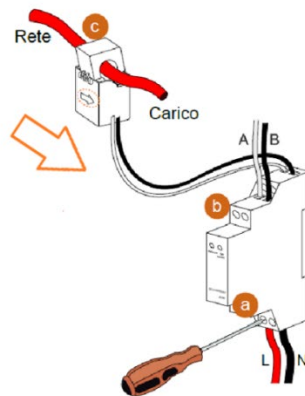
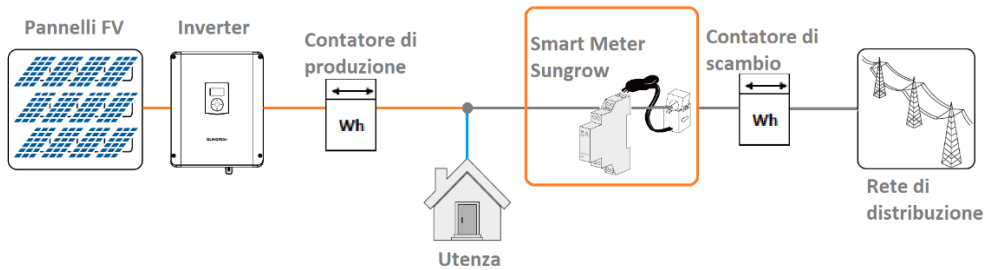
Elemento	Terminale	Descrizione
1	Terminali fotovoltaici	Terminali MC4 per ingressi fotovoltaici. Serie S: una coppia di terminali fotovoltaici. Serie D: due coppie di terminali fotovoltaici.
2	Terminale RS485	Può essere collegata al modulo di comunicazione Wi-Fi o E-Net.
3	Terminale DRM	Riservato.
4	Terminale contatore	Per il contatore energia intelligente.
5	Secondo terminale PE	Per una messa a terra affidabile.
6	Terminale CA	Per il collegamento alla rete elettrica.

	Serie S	Serie D
N° di ingressi MPP indipendenti	1	2
Max. numero di stringhe FV per MPPT	1	1
Max. corrente FV in ingresso	10 A	20 A (10 A / 10 A)
Max. corrente per connettore in ingresso	12 A	24 A (12 A / 12 A)
Max. corrente CC FV	12 A	24 A (12 A / 12 A)

CONNETTORE AC



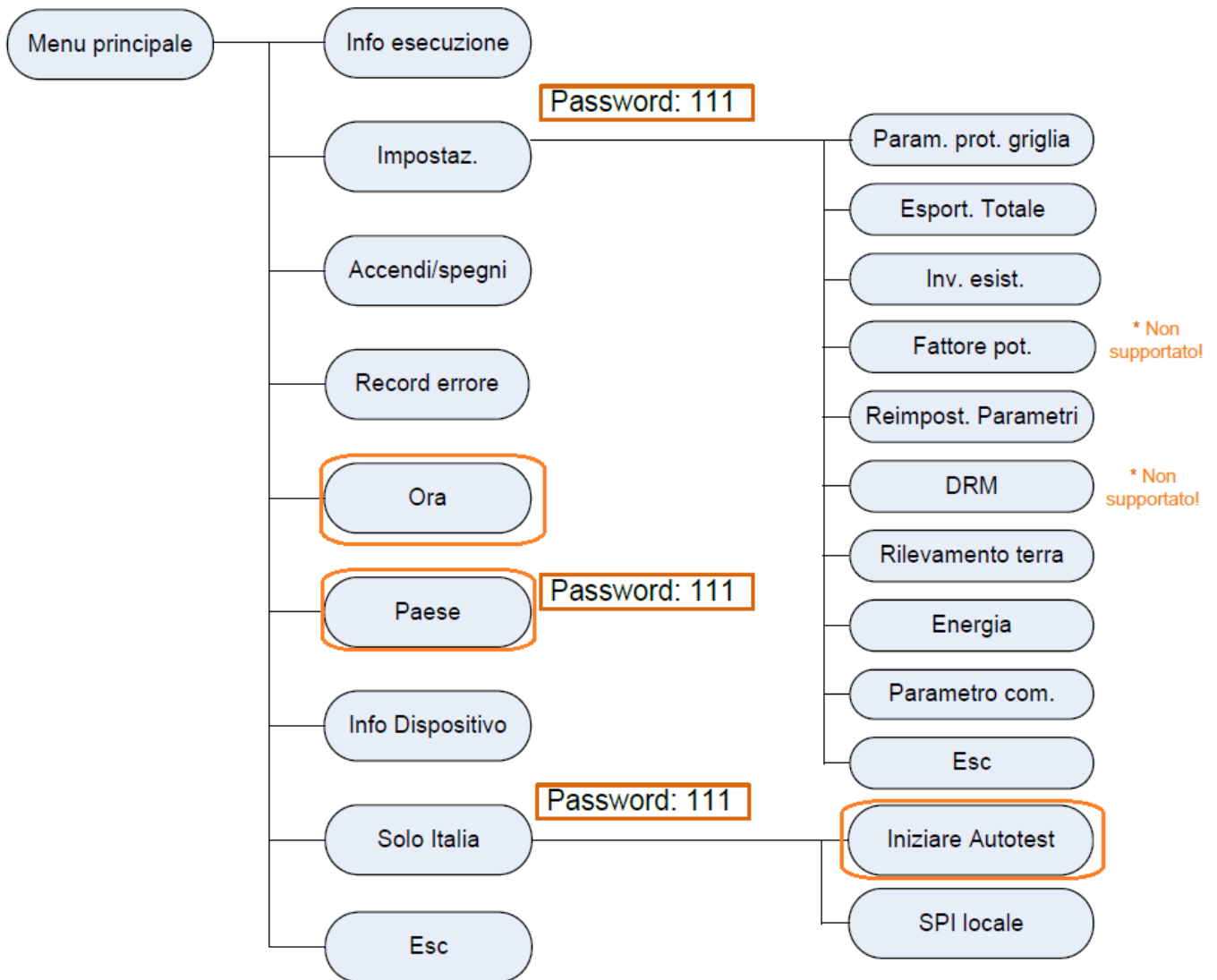
METER 1PH (OPZIONALE)



ACCENSIONE

1. ALIMENTARE L'INVERTER DAL CAMPO FOTOVOLTAICO;
2. DOPO AVER ESEGUITO TUTTI I SETUP, ALIMENTARE L'INVERTER LATO ALTERNATA.

SINOTTICO DEL MENU' DA DISPLAY



IMPOSTAZIONE DELLA DATA E DELL'ORA (ORA)

Schermata principale (toccare ENT) → Menu (toccare ▼) → Ora (toccare ENT)

Scorrere le pagine **toccando** ▼.

▶ Data: 02/03/2019
 Ora: 10 : 30 : 05

↓

Enter Esc

IMPOSTAZIONE DEL CODICE DI RETE E DELLA LINGUA (PAESE)

Schermata principale (toccare ENT) → Menu (toccare ▼) → Paese (toccare ENT)

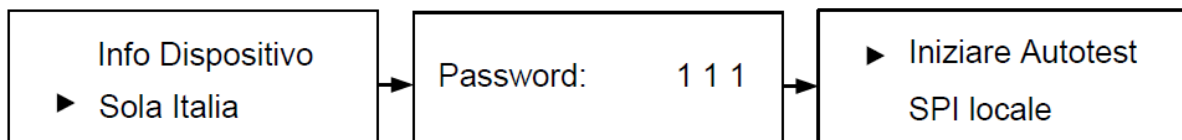
Toccare ▼ per aggiungere il valore e **toccare ENT** per spostare il cursore. Inserire la password **111**.

Password: 1 1 1

Toccare ▼ per scegliere il Paese e **Toccare ENT** per confermare. Se il Paese desiderato non è presente nell'elenco, scegliere Altro e impostare i parametri di protezione manualmente.

<input type="radio"/> GB	<input type="radio"/> DE	<input type="radio"/> FR	<input checked="" type="radio"/> IT	<input type="radio"/> ES
<input type="radio"/> AT	<input type="radio"/> AU	<input type="radio"/> CZ	<input type="radio"/> BE	<input type="radio"/> NZ
<input type="radio"/> NL	<input type="radio"/> SE	<input type="radio"/> TH	<input type="radio"/> KR	<input type="radio"/> LUX
<input type="radio"/> Oth <input type="radio"/> Esc				

AUTOTEST



Conferma per iniziare
Auto-test?

Toccare ENT per avviare l'autotest.

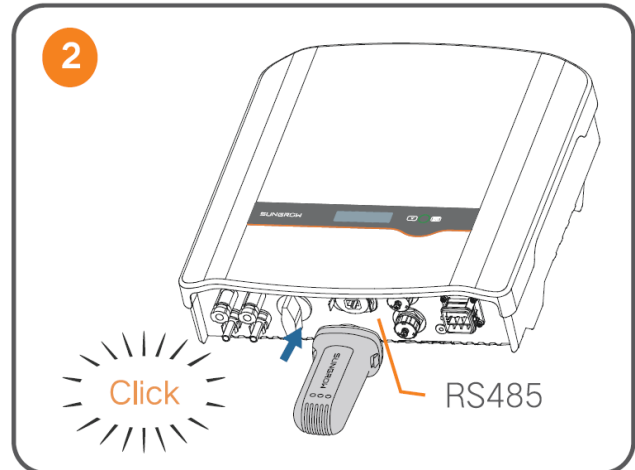
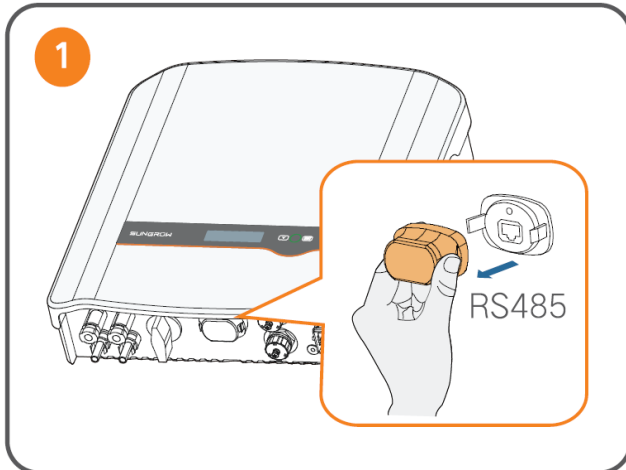
OFF (impostazione predefinita): La protezione di sovra/sottofrequenza verrà impostata su soglie più permissive.

ON: La protezione di sovra/sottofrequenza verrà impostata su soglie restrittive.

SPI local
 OFF ON Esc

DISPOSITIVI DI MONITORAGGIO PLUG&PLAY (OPZIONALE)

- WI-FI (WIFI-V31)



- LAN (E-NET)

