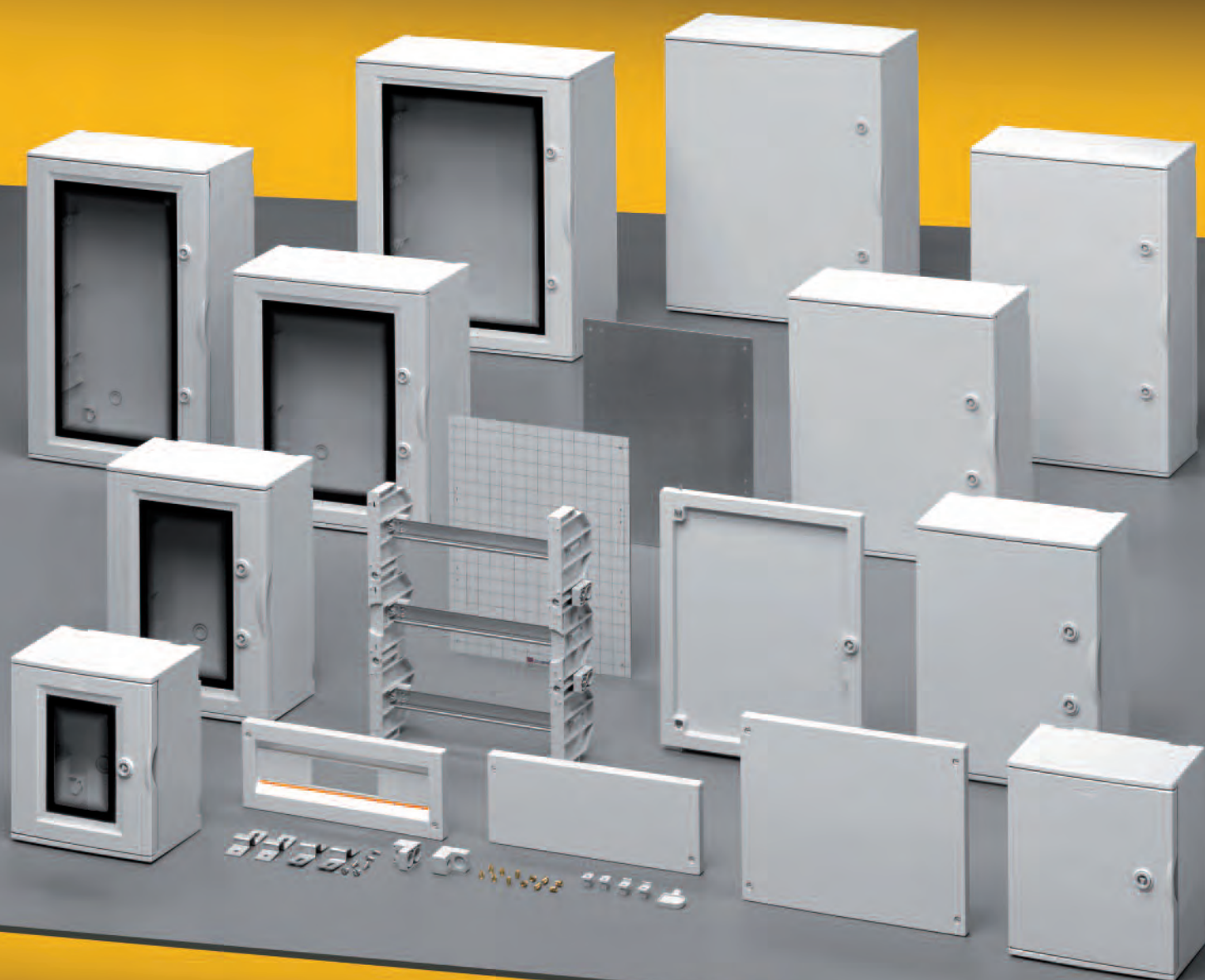


esempi applicativi



QUADRI IN POLIESTERE TERMOINDURENTE RINFORZATO CON FIBRA DI VETRO



QUBE  *system*

CARATTERISTICHE TECNICHE COSTRUTTIVE

Materiale: poliestere termoindurente rinforzato con fibre di vetro Halogen Free e autoestinguente HB secondo UL94.

Resistente ai raggi UV.

Colore standard: Grigio RAL 7035.


Grado di resistenza all'urto: IK10 (urti fino a 20J), secondo EN 62262.

Resistenza al calore anomalo (GWT secondo IEC 60695-2-11): 960°C con porta cieca - 650°C per porta con oblò.

Temperature d'installazione e d'impiego: minima -25°C, massima +70°C.

Grado di protezione IP65.

Tensione d'impiego nominale 1000VAC, 1500VDC, utilizzabili in ambito fotovoltaico.

Doppio isolamento (rispettare le istruzioni di montaggio in dotazione). 

Possibilità di installare interruttori con altezza di 48 o 75 mm, anche 102 mm dalla misura 435x505x215.

Porta reversibile destra o sinistra apribile oltre 180° con perni metallici in acciaio inox.

Potenza dissipata secondo la norma CEI 23-49.

Riferimento normativi: EN 60670-1, EN 60670-24, EN 60439.

Prodotti conformi ai requisiti essenziali della direttiva B.T. 2014/35/UE.

Prodotti conformi alla direttiva RoHS II 2011/65/UE.



Quadri in poliestere IP65 ciechi pag. 234



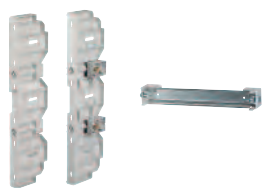
Quadri in poliestere IP65 con finestra trasparente pag. 234



Controporte in poliestere, piastre di fondo metalliche e in materiale isolante pag. 234



Pannelli sfinestrati e ciechi pag. 234



Montanti per pannelli e guide DIN pag. 234



Accessori di montaggio quadri in poliestere pag. 234

CARATTERISTICHE TECNICHE COSTRUTTIVE

Portelle principali reversibili, cieche e con oblò apribili oltre 180°

Controporte reversibili, con serratura a triangolo e maniglia ergonomica

Fissaggio accessori con inserti filettati ad espansione in ottone

Fondi dei quadri monoblocco



Staffe di fissaggio a parete zincate o inox

Testate completamente libere e lisce per ingresso conduttori

Perni delle portelle e delle controporte in acciaio inox con aggancio rapido a molla

Regolazione della distanza della controporta dalla portella su due profondità diverse

Piastre di fondo metalliche o isolanti regolabili in profondità

Tappi di fondo copriviti di fissaggio a garanzia del doppio isolamento e del grado di protezione IP65

ELETTROCANALI presenta la nuova gamma di quadri di distribuzione serie QUBESYSTEM, realizzati monoblocco in poliestere rinforzato con il 25% di fibra di vetro, stampato a caldo termoindurente, resistente ai raggi UV, autoestingente HB secondo UL94 ed esente da alogeni, in colore grigio RAL7035.

La caratteristica peculiare dei nuovi quadri in poliestere è l'elevata resistenza alla corrosione ed all'inquinamento atmosferico, che li rendono particolarmente adatti all'installazione in ambienti esterni, industriali e di processo

come, ad esempio, in porti turistici, stazioni di lavaggio, cantieri, fabbriche chimiche, cartiere, alimentari, petrolchimico, telecomunicazioni, energia, fotovoltaico, ferroviario, ecc., ecc.

Il grado di protezione IP65 ed il sistema di doppio isolamento garantiscono la protezione delle apparecchiature installate, mentre l'elevata resistenza agli urti (grado IK10) assicura la necessaria robustezza per applicazioni all'esterno e in ambiente industriale.

Realizzati in due versioni con porta cieca o con oblò traspa-

rente, i quadri sono dotati di porte reversibili e apribili con un angolo di oltre 180° fino a filo muro per non creare intralcio o pericolo una volta aperte e per un'agevole cablaggio in officina. Le porte sono anche facilmente separabili dal fondo, per essere successivamente installate più agevolmente.

La chiusura è realizzata con inserto triangolare con chiave in dotazione, ma che può essere sostituita dal kit con chiave di sicurezza codificata quando le condizioni d'installazione lo richiedano.

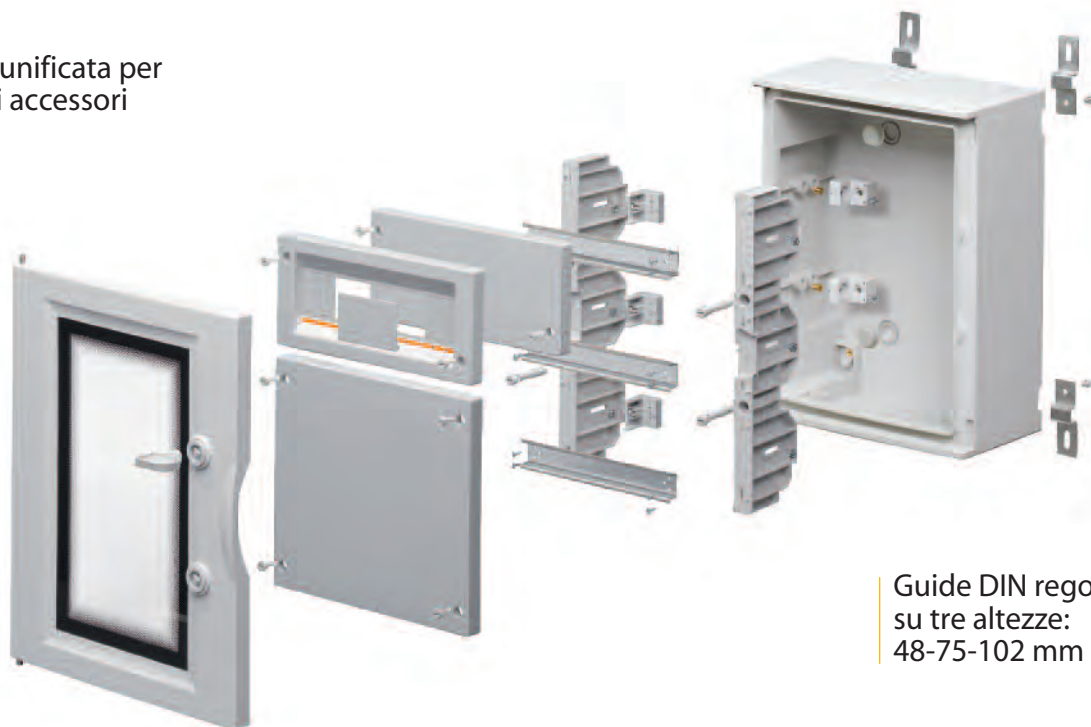
CARATTERISTICHE TECNICHE COSTRUTTIVE

Copertura per moduli non utilizzati

Interasse guide DIN:
36 moduli: 125 mm
54/72/96/140 moduli: 150 mm

Fissaggio accessori con inserti filettati ad espansione in ottone

Viteria unificata per tutti gli accessori



Guide DIN regolabili su tre altezze:
48-75-102 mm

Finestra in policarbonato resistente agli urti e ai raggi UV

Pannelli ciechi disponibili in singola o doppia altezza

Tutti i pannelli sono fissati con viti isolanti a 1/4 di giro

Telaio componibile in officina con i montanti, le guide DIN e i pannelli sfinestrati o ciechi

I quadri hanno una temperatura d'installazione compresa fra -25°C e +70°C, mentre la resistenza alle temperature del materiale va da -40°C fino a +110°C.

Sono disponibili 6 dimensioni, dalla più piccola di 270x305x170 mm fino alla più grande che misura 620x810x320 mm. Tutte accessoriabili con i complementi d'installazione per la realizzazione delle diverse configurazioni: a partire dalle piastre di fondo, metalliche o isolanti, che si possono installare direttamente sul fondo o regolare su diverse altezze, alle controporte interne,

anch'esse in poliestere, incernierabili su due diverse altezze per la massima flessibilità di installazione a giorno di apparecchiature non modulari e di elementi di controllo e segnalazione.

Le controporte sono dotate di perni metallici ad aggancio rapido, reversibili, con comoda maniglia ergonomica e serratura a triangolo in dotazione.

L'installazione di interruttori a passo 17,5 si realizza tramite il telaio modulare completo delle guide DIN che è studiato per essere cablato al banco e successivamente infilato nel quadro in

opera, per velocizzare e snellire le operazioni di cablaggio e manutenzione. Il telaio è completato dalla scelta di pannelli sfinestrati che permettono l'installazione di un minimo di 36 moduli fino ad un massimo di 140 moduli.

Sono disponibili inoltre pannelli ciechi a modulo singolo e a doppio modulo, con i quali si realizzano le combinazioni più consoni al sistema di distribuzione o automazione installato nel contenitore.

Non mancano le staffe di sostegno e per realizzare il doppio isolamento in acciaio zincato o inox.

CARATTERISTICHE TECNICHE COSTRUTTIVE



Tutti i quadri in poliestere possono essere fissati tramite le staffe di fissaggio a parete per il mantenimento del grado di protezione IP e del doppio isolamento



Le staffe di fissaggio a parete possono essere fissate in verticale o in orizzontale, la sede filettata può essere utilizzata anche per altri fissaggi, come, ad esempio, barre filettate



Le portelle hanno un angolo di apertura superiore a 180° a filo muro, per non creare intralcio ed evitare il danneggiamento della porta durante il cablaggio e l'installazione



Le portelle sono facilmente asportabili tramite i perni a molla in acciaio inox. Le portelle possono essere montate indifferentemente con apertura a destra o sinistra



Le piastre di fondo, particolarmente regolari ed ampie, si installano agevolmente direttamente sul fondo fissandole agli appositi dadi prigionieri in ottone



Tramite il kit di regolazione, le piastre di fondo, sia isolanti che metalliche, sono regolabili su diverse altezze prefissate



Le controporte sono caratterizzate da un'ampia superficie sfruttabile, perni di rotazione in acciaio inox, chiusura con chiave a triangolo e maniglia ergonomica



Il sistema di aggancio rapido delle controporte è costituito da due perni in acciaio inox a molla: permette la reversibilità della porta ed il posizionamento su due distanze diverse dalle portelle

CARATTERISTICHE TECNICHE COSTRUTTIVE



Le guide DIN, in altezza 15 mm, sempre fornite a parte, sono dotate di dadi imperdibili.
36 moduli passo 125 mm
54/72/90/140 moduli passo 150 mm



Le guide DIN si installano nei montanti laterali su altezze prefissate per apparecchiature con altezze standard di 48, 75 o 102 mm, è anche possibile fissare le guide su altezze a piacere



Il telaio modulare può essere composto con il numero di guide necessarie e posizionate ad altezze diverse, cablato agevolmente in officina e infilato nel quadro in opera



Il telaio è predisposto per il fissaggio di canali da cablaggio sui supporti delle guide DIN, con altezza minima di 40 mm anche con la guida in posizione più bassa e la piastra di fondo installata



Il telaio cablato può essere sostenuto in opera dalle staffe di fissaggio interne. Il cablaggio finale o la manutenzione si effettua con ambedue le mani libere



Il fissaggio definitivo del telaio completo è realizzato con viti isolanti a passo rapido: massima velocità e praticità di messa in opera e manutenzione



I pannelli sfinestrati, ciechi singoli o doppi, si installano velocemente con viti a 1/4 di giro in materiale isolante. Massima velocità di esecuzione e manutenzione



Il telaio installato nella posizione più alta garantisce il mantenimento del grado di protezione IP20 anche a portella aperta

QUADRI IN POLIESTERE

CARATTERISTICHE:

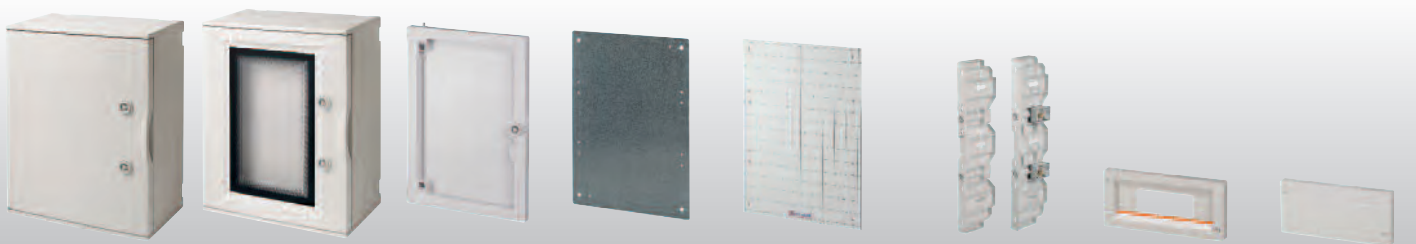
- Quadri monoblocco in poliestere termoindurente, autoestinguenti HB secondo UL94, privi di alogeni (Halogen Free), resistenti ai raggi UV, alle intemperie, alle sostanze chimiche.
- Portelle reversibili in esecuzione cieca o con finestra trasparente in policarbonato antiurto resistente ai raggi UV.
- Grado di resistenza all'urto: IK10 (urti fino a 20J).
- Predisposti per l'installazione di piastre di fondo isolanti o metalliche, telai estraibili con guide DIN.
- Controporte installabili su due livelli, dotate di chiusura con chiave a triangolo.
- One-Screw-System: viteria unificata per i diversi accessori per un montaggio più semplice e veloce.
- Sistema per il mantenimento del grado di protezione e del doppio isolamento con tappi copriviti forniti.
- Potenza dissipabile, misure e quote vedi pagine 381



IP65

GRIGIO RAL 7035

Dimensioni mm BxHxP Moduli Passo mm	Quadro poliestere monoblocco cieco	Quadro poliestere monoblocco con oblò	Controporta in poliestere	Piastra di fondo metallica (fissaggio diretto sul fondo)	Piastra di fondo isolante (fissaggio diretto sul fondo)	Coppia di montanti	Modulo DIN (senza guida DIN)	Modulo cieco	
Confezione	1 pezzo	1 pezzo	1 pezzo	1 pezzo	1 pezzo	1 coppia	1 pezzo	1 pezzo	
I° 270x305x170	EC625001	EC625011	---	EC625031	EC625041	---	---	---	
II° 325x430x185 36M (3x12) 125 mm	EC625002	EC625012	EC625022	EC625032	EC625042	EC625072	EC625102 12 Moduli	EC625112	
III° 435x505x215 54M (3x18) 150 mm	EC625003	EC625013	EC625023	EC625033	EC625043	EC625073	EC625103 18 Moduli	EC625113	
IV° 435x655x215 72M (4x18) 150 mm	EC625004	EC625014	EC625024	EC625034	EC625044	EC625074	EC625103 18 Moduli	EC625113	
V° 545x655x265 96M (4x24) 150 mm	EC625005	EC625015	EC625025	EC625035	EC625045	EC625074	EC625105 24 Moduli	EC625115	
VI° 620x810x320 140M (5x28) 150 mm	EC625006	EC625016	EC625026	EC625036	EC625046	EC625076	EC625106 28 Moduli	EC625116	



EC625002

EC625012

EC625022

EC625032

EC625042

EC625072

EC625102

EC625112



CARATTERISTICHE:

- Interassi di fissaggio, quote d'ingombro, combinazioni fra i diversi accessori del sistema e distanze fra i diversi elementi del sistema vedi pagina 365.
- La coppia di montanti può essere installata per il fissaggio dei pannelli anche senza guide DIN.
- Le guide DIN devono essere sempre essere utilizzate con una coppia di montanti.
- E' possibile installare le piastre di fondo nella posizione più alta, i montanti con le guide DIN e le controporte nelle posizioni più alte senza i moduli sfinestrati o ciechi.
- La regolazione in profondità delle controporte e delle piastre di fondo sono indipendenti e compatibili.
- Le chiavi sono unificate e aprono tutte le serrature.



IP65

GRIGIO RAL 7035

Modulo cieco doppio	Barra DIN con supporti	Kit 2 supporti x regolazione profondità piastre di fondo	Kit 4 staffe zincate doppio isolamento	Kit 4 staffe inox doppio isolamento	Tappo coprimoduli (4,5 moduli)	Kit chiave di sicurezza	Inserti in ottone di ricambio (Kit 10 pezzi)	Kit di giunzione
1 pezzo	1 pezzo	1 pezzo	1 kit	1 kit	25 pezzi	1 kit	1 kit	1 kit
---	---	---	EC625SZ	EC625SI	---	EC625SC	---	EC625GI
EC625122	EC625132 12 Moduli	EC625REG (2 kit x piastra)	EC625SZ	EC625SI	EC600TC	EC625SC	EC625IO	EC625GI
EC625123	EC625133 18 Moduli	EC625REG (2 kit x piastra)	EC625SZ	EC625SI	EC600TC	EC625SC	EC625IO	EC625GI
EC625123	EC625133 18 Moduli	EC625REG (3 kit x piastra)	EC625SZ	EC625SI	EC600TC	EC625SC	EC625IO	EC625GI
EC625125	EC625135 24 Moduli	EC625REG (3 kit x piastra)	EC625SZ	EC625SI	EC600TC	EC600SC	EC625IO	EC625GI
EC625126	EC625136 28 Moduli	EC625REG (4 kit x piastra)	EC625SZ	EC625SI	EC600TC	EC600SC	EC625IO	EC625GI



EC625122



EC625132



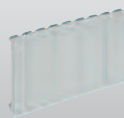
EC6250REG



EC625SZ



EC6250SI



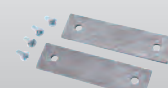
EC600TC



EC625SC



EC625IO



EC625GI

■ PORTELLE DI RICAMBIO E ACCESSORI

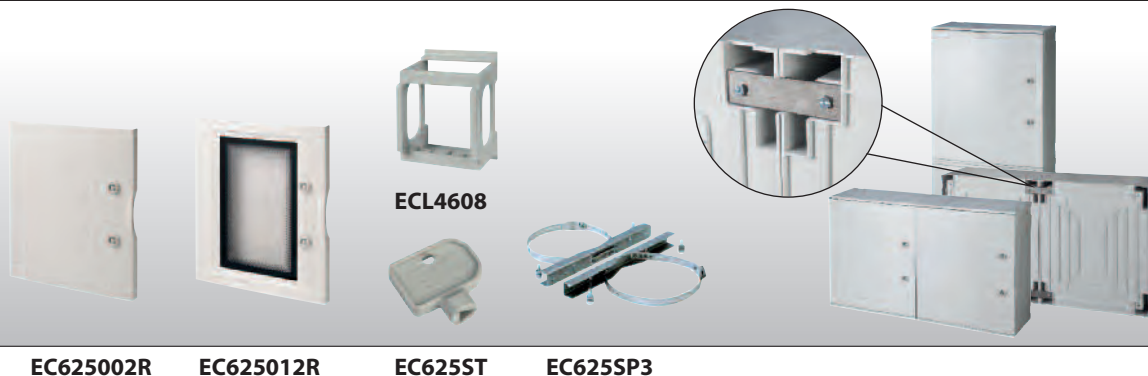
CARATTERISTICHE:

- Quadri monoblocco in poliestere termoindurente, autoestinguenti HB secondo UL94, privi di alogeni (Halogen Free), resistenti ai raggi UV, alle intemperie, alle sostanze chimiche.
- Portelle reversibili in esecuzione cieca o con finestra trasparente in policarbonato antiurto resistente ai raggi UV.
- Grado di resistenza all'urto: IK10 (urti fino a 20J).
- Predisposti per l'installazione di piastre di fondo isolanti o metalliche, telai estraibili con guide DIN.
- Kit supporti da palo in acciaio zincato e bandella regolabile in acciaio inox (lunghezza 1 mt), portata 100 Kg.
- One-Screw-System: viteria unificata per i diversi accessori per un montaggio più semplice e veloce.



IP65

Dimensioni mm BxHxP Moduli Passo mm	Quadro poliestere monoblocco cieco	Quadro poliestere monoblocco con oblò	Portella di ricambio cieca	Portella di ricambio con oblò	Chiave trinagonale standard	Kit supporto da palo (ø max 25 cm)	Supporto per 2 apparecchi "MY LIFE" per guida DIN
Confezione	1 pezzo	1 pezzo	1 pezzo	1 pezzo	10 pezzi	1 pezzo	40 pezzi
I° 270x305x170	EC625001	EC625011	EC625001R	EC625011R	EC625ST	EC625SP1	---
II° 325x430x185 36M (3x12) 125 mm	EC625002	EC625012	EC625002R	EC625012R	EC6250ST	EC625SP1	ECL4608
III° 435x505x215 54M (3x18) 150 mm	EC625003	EC625013	EC625003R	EC625013R	EC6250ST	EC625SP3	ECL4608
IV° 435x655x215 72M (4x18) 150 mm	EC625004	EC625014	EC625004R	EC625014R	EC6250ST	EC625SP3	ECL4608
V° 545x655x265 96M (4x24) 150 mm	EC625005	EC625015	EC625005R	EC625015R	EC6250ST	EC625SP5	ECL4608
VI° 620x810x320 140M (5x28) 150 mm	EC625006	EC625016	EC625006R	EC625016R	EC6250ST	EC625SP5	ECL4608



Per realizzare dei quadri di dimensioni superiori a 620x810 mm, è possibile assemblare fra loro due o più quadri aventi le stesse dimensioni di base o di altezza utilizzando i kit di giunzione EC625GI e i raccordi di unione stagni serie EC521xx.

