

SG33CX/SG40CX/SG50CX

SUNGROW
Clean power for all

Inverter di stringa Multi-MPPT per sistemi a 1000 Vdc



RESA ELEVATA

- Fino a 5 MPPT con efficienza massima 98.7%
- Compatibile con moduli bifacciali
- Funzione anti-PID integrata

BASSI COSTI

- Compatibile con cavi in Alluminio o Rame
- Abilitato per connettori CC 2 in 1
- Comunicazione wireless con Wi-Fi opzionale

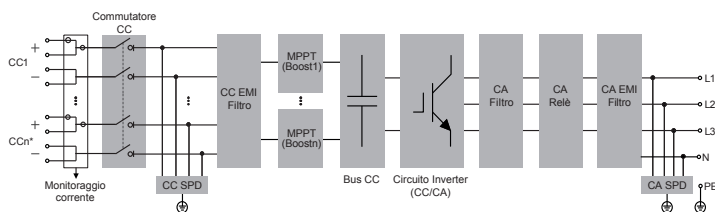
GESTIONE INTELLIGENTE

- Messa in servizio e aggiornamento firmware da remoto
- Funzione scansione curva IV e diagnosi*
- Tecnologia senza fusibili con monitoraggio intelligente delle correnti di stringa

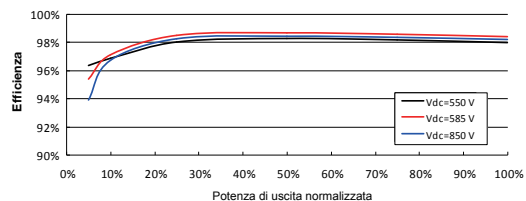
SICUREZZA

- Protezione IP66 e classe C5 anticorrosione
- SPD tipo II sia per CC che CA
- Conforme a norme di sicurezza e codici di rete globali

TOPOLOGIA



CURVA DI EFFICIENZA



Designazione	SG33CX	SG40CX	SG50CX
Ingresso (CC)			
Potenza fotovoltaica in ingresso max.		1100 V	
Tensione fotovoltaica in ingresso max. / Tensione di avvio		200 V / 250 V	
Tensione nominale in ingresso		585 V	
Intervallo tensione MPP		200 – 1000 V	
Intervallo di tensione MPP per potenza nominale		550 – 850V	
N° di ingressi MPP indipendenti	3	4	5
Numero max. stringhe fotovoltaiche per MPPT		2	
Corrente fotovoltaica max. in ingresso	78 A	104 A	130 A
Corrente max. per connettore in ingresso		30 A	
Corrente di cortocircuito dell'ingresso fotovoltaico	120 A	160 A	200 A
Uscita (CA)			
Potenza CA nominale in uscita alla rete	33 kVA @45 °C, 400Vac / 36.3 kVA @ 40 °C, 400Vac 33 KVA@50 °C, 415Vac / 36.3 KVA@45 °C, 415Vac	40 kVA @45 °C, 400Vac / 44 kVA @ 40 °C,400Vac 40 KVA@50 °C, 415Vac / 44 KVA@45 °C, 415Vac	50 kVA @45 °C, 400Vac / 55kVA @ 40 °C, 400Vac 50KVA@50 °C, 415Vac / 55kVA @ 45 °C, 415Vac (Australia: max. 50 kVA)
Corrente CA max. in uscita	55.2 A	66.9 A	83.6 A
Tensione CA nominale		3 / N / PE, 230 / 400 V	
Intervallo tensione CA		312 – 528 V	
Frequenza di rete nominale / Intervallo frequenza di rete		50 Hz / 45 – 55 Hz, 60 Hz / 55 – 65 Hz	
Distorsione armonica totale (THD)		< 3 % (alla potenza nominale)	
Iniezione di corrente CC		< 0.5 % In	
Fattore di potenza alla potenza nominale / regolabile		> 0.99 / 0.8 in anticipo – 0.8 in ritardo	
Fasi di immissione / fasi di connessione		3 / 3	
Efficienza			
Efficienza max. / Efficienza europea	98.6 % / 98.3 %	98.6% / 98.3%	98.7% / 98.4%
Protezione			
Protezione da collegamento inverso CC		Sì	
Protezione corto circuito CA		Sì	
Protezione da dispersione di corrente		Sì	
Monitoraggio della rete		Sì	
Sezionatore CC		Sì	
Sezionatore CA		No	
Monitoraggio corrente stringa fotovoltaica		Sì	
Erogazione potenza reattiva notturna		Sì	
Funzione di recupero PID		Sì	
Protezione sovratensione		CC Tipo II / CA Tipo II	
Dati generali			
Dimensioni (L x A x P)	702 x 595 x 310mm	782 x 645 x 310mm	782*645*310mm
Peso	50 kg	58 kg	62 kg
Metodo di isolamento		Senza trasformatore	
Grado di protezione		IP66	
Consumo energetico notturno		≤2 W	
Intervallo di temperature ambiente di funzionamento		-30 to 60 °C	
Intervallo umidità relativa consentita (senza condensa)		0 – 100 %	
Metodo di raffreddamento		Raffreddamento ad aria forzato intelligente	
Altitudine massima di funzionamento		4000 m (> 3000 m depotenziamento)	
Display		LED, Bluetooth+APP	
Comunicazione		RS485 / Opzionale: Wi-Fi, Ethernet	
Tipo di collegamento CC		MC4 (Max. 6 mm ²)	
Tipo di collegamento CA		Terminali OT o DT (Max.70 mm ²)	
Conformità		IEC 62109, IEC 61727, IEC 62116, IEC 60068, IEC 61683, VDE-AR-N 4105:2018, VDE-AR-N 4110:2018, IEC 61000-6-3, EN 50549, AS/NZS 4777.2:2015, CEI 0-21, CEI 0-16, VDE 0126-1-1/A1 VFR 2014, UTE C15-712-1:2013, DEWA	
Supporto rete		Funzione reattiva notturna, LVRT, HVRT, controllo potenza attiva e reattiva oltre a controllo velocità rampa di potenza	

*: Compatibile solo con il logger Sungrow e iSolarCloud

